



Plan de Prévention des  
Risques Naturels Inondation (PPRI)  
de la Commune de Libercourt

APPROBATION

Carte du Zonage Réglementaire

Maître d'oeuvre



Approuvé le :

Date : mars 2014

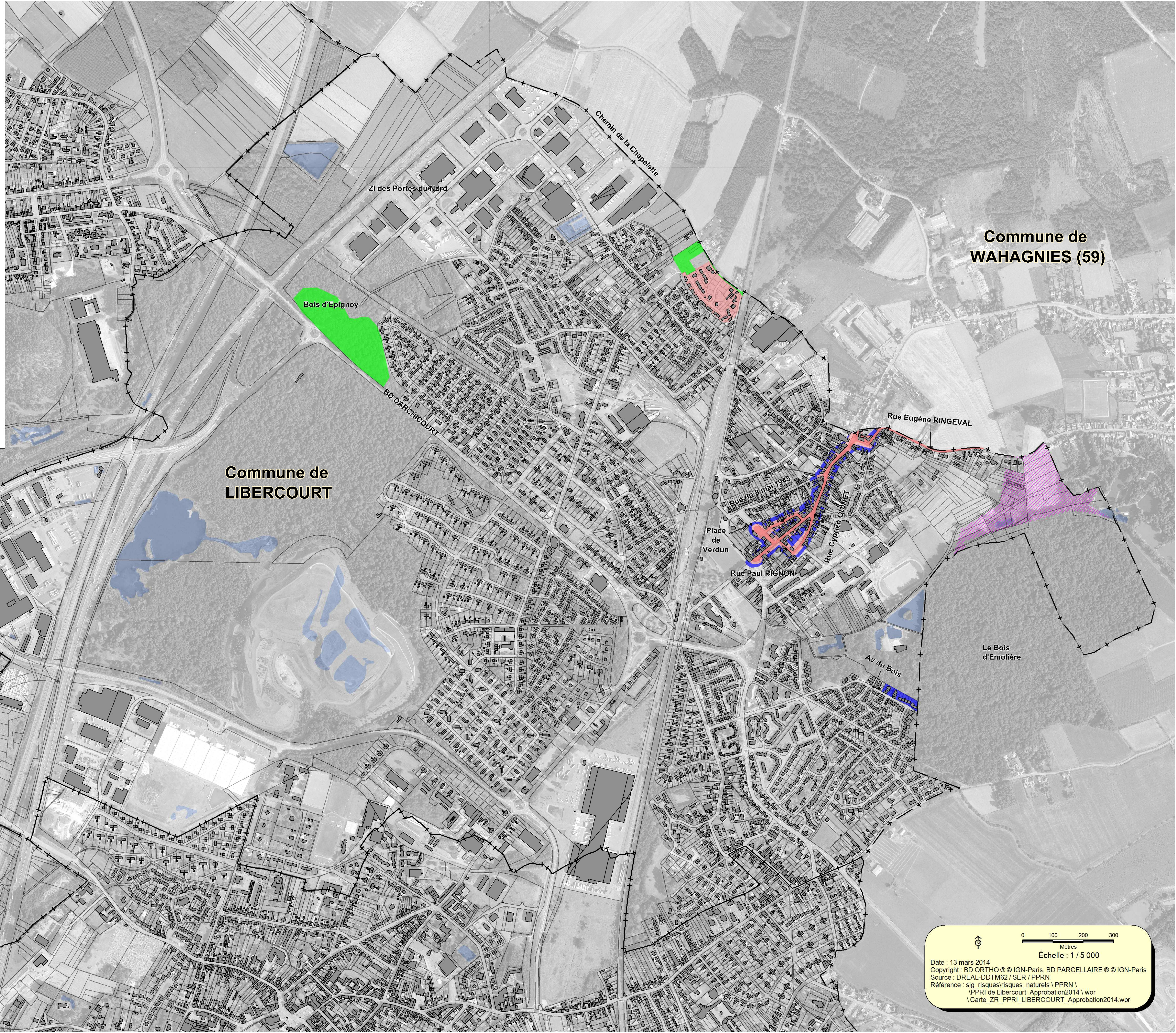
LEGENDE

ZONAGE RÉGLEMENTAIRE :

- Zone de production importante
- Zone urbaine d'accumulation fortement exposée
- Zone urbaine d'accumulation moyennement exposée
- Zone urbaine d'accumulation faiblement exposée
- Zone naturelle

CARTOGRAPHIE INFORMATIVE :

- Surfaces d'eau
- Cours d'eau
- Limites communales
- Bâtiments



Commune de  
WAHAGNIES (59)

Commune de  
LIBERCOURT

Le Bois  
d'Emolière



0 100 200 300  
Mètres

Échelle : 1 / 5 000

Date : 13 mars 2014  
Copyright : BD ORTHO © IGN-Paris, BD PARCELLAIRE © IGN-Paris  
Source : DREAL-DDTM62 / SER / PPRN  
Référence : sig\_risques/risques\_naturels/PPRN/  
PPRI de Libercourt Approbation2014 \ wor  
Carte\_ZR\_PPRI\_LIBERCOURT\_Approbation2014.wor